



MINISTÈRE
DE LA CULTURE

*Liberté
Égalité
Fraternité*

Inrap⁺

Institut national
de recherches
archéologiques
préventives

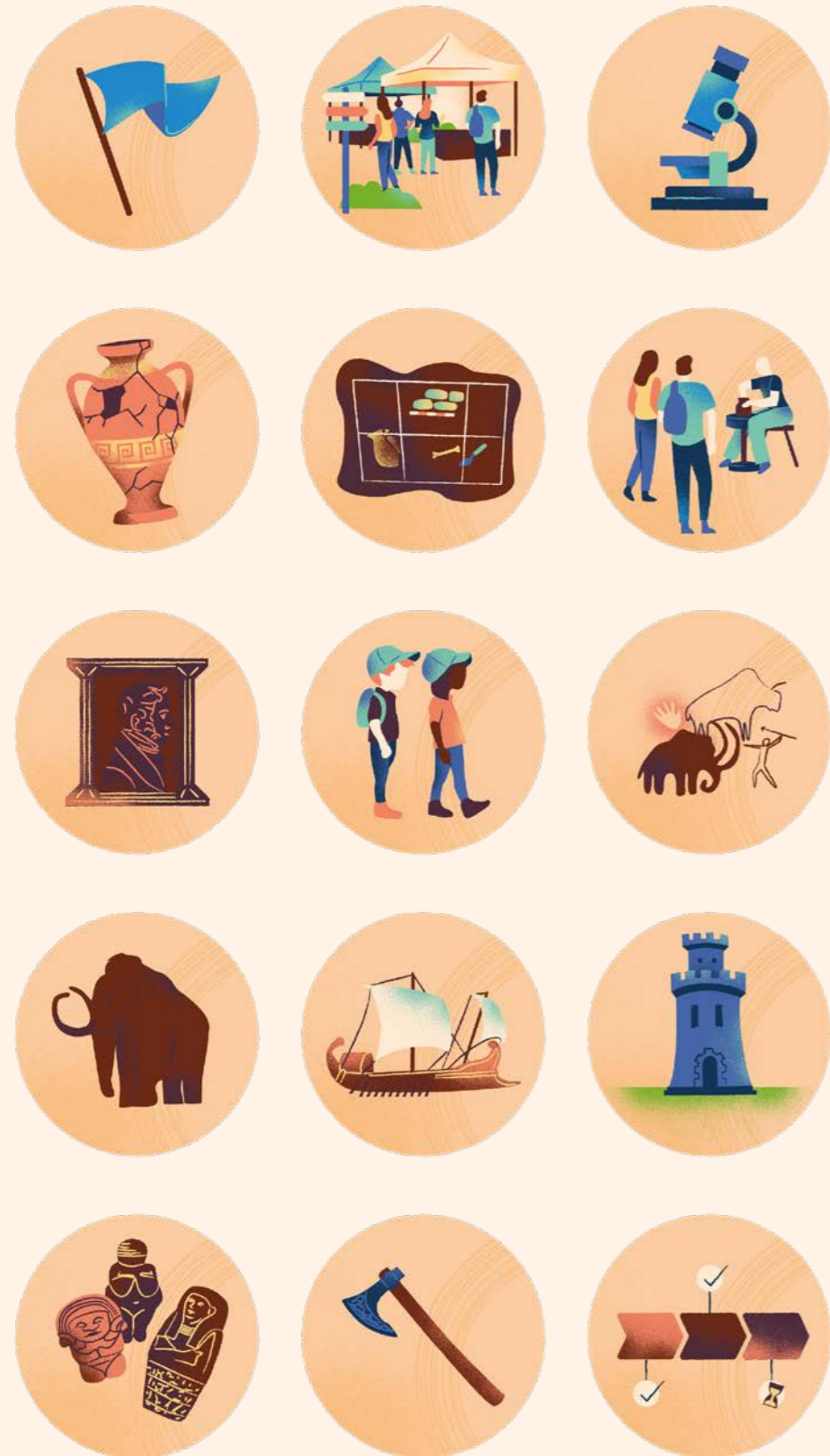
Journées européennes de l'archéologie

— 12·13·14
juin 2026

journées-archeologie.eu



Dossier de
présentation



Sommaire

Édito..... p. 5

Des activités partout en France
et en Europe..... p. 6

- Des chantiers de fouilles exceptionnellement ouverts au public
- Des centres de recherches pour découvrir la chaîne opératoire de l'archéologie
- Des Villages de l'archéologie
- Des expositions gratuites
- Au détour du site journées-archeologie.eu

2026, un focus sur les Gaulois p. 34

Place aux scolaires..... p. 38

Sur ARTE, le samedi 13 juin,
une programmation
dédiée à l'archéologie p. 44

Les organisateurs..... p. 46

- Le ministère de la Culture
- L'Inrap

Les partenaires p. 48

Cahier photos..... p. 51

Contacts p. 55

17^e édition des Journées européennes de l'archéologie

— 12·13·14 juin 2026



Édito

Les Journées européennes de l'archéologie (JEA) auront lieu du vendredi 12 juin au dimanche 14 juin 2026 partout en France et dans plus de 30 pays européens. Elles bénéficient du patronage du Conseil de l'Europe.

Initiées par le ministère de la Culture et pilotées par l'Institut national de recherches archéologiques préventives (Inrap), ces Journées invitent le public à explorer le passé, du plus ancien au plus récent. À cette occasion, plus d'un millier de manifestations sont proposées sur l'ensemble du territoire national : des chantiers de fouilles aux musées en passant par les laboratoires, les acteurs de l'archéologie se mobilisent afin de partager leurs connaissances, leurs expertises, leurs métiers et leurs découvertes avec tous les publics.

Des Villages de l'archéologie sur tout le territoire

Ces Villages sont l'occasion pour tous de découvrir la discipline, ses dernières avancées en matière de recherche et son actualité. Ils rassemblent les acteurs de l'archéologie d'un territoire et proposent au public des ateliers et démonstrations des différentes facettes de l'archéologie. Cette année, 24 villages accueilleront petits et grands à Argentomagus, Belle-Île-en-Mer, Bordeaux, Campagne, Champagnole, Chartres, Cap d'Agde, Colmar, Dijon, Haguenau, Jarville-le-Malgrange, Le Mans, Lons-le-Saunier, Lumio, Lyon, Nice, Paris, Pierre-de-Bresse, Saint-Benoît-sur-Loire, Saint-Germain-en-Laye, Strasbourg, Toulouse, Vaison-la-Romaine et Vendeuil-Caply.

Le vendredi des scolaires

La journée du vendredi est particulièrement dédiée aux scolaires. Des visites et ateliers leur sont consacrés. C'est aussi l'occasion pour les élèves de restituer leurs travaux développés au cours de l'année autour de projets d'éducation artistique et culturelle (EAC).

Sur Arte, une journée dédiée à l'archéologie, samedi 13 juin

Depuis leur création, les Journées de l'archéologie bénéficient du partenariat d'ARTE, qui consacre, cette année encore, toute la journée du samedi 13 juin à l'archéologie.

Un événement en partenariat avec l'AMF

En 2026, les Journées européennes de l'archéologie bénéficient pour la deuxième année consécutive du soutien de l'association des maires de France et des présidents d'intercommunalité.

Tout le programme et toutes
les informations :
→ journees-archeologie.eu

Les 12, 13 et 14 juin 2026, l'Europe se met à l'heure de l'archéologie et propose à tous plusieurs milliers d'événements. Au plus près des citoyens, les Journées européennes de l'archéologie sont une occasion unique de découvrir, sur tous les territoires, les dernières avancées de la recherche, et d'explorer les coulisses de l'archéologie : chantiers en cours de fouille, laboratoires exceptionnellement ouverts, collections muséales, expositions, conférences... Passionnés d'archéologie comme simples curieux sont invités à s'approprier leur passé et leur Histoire. Archéologues et acteurs du patrimoine, issus de toutes les institutions publiques et privées, professionnels et amateurs, se mobilisent pour accueillir les publics, partager les savoirs et faire connaître les progrès de la discipline.

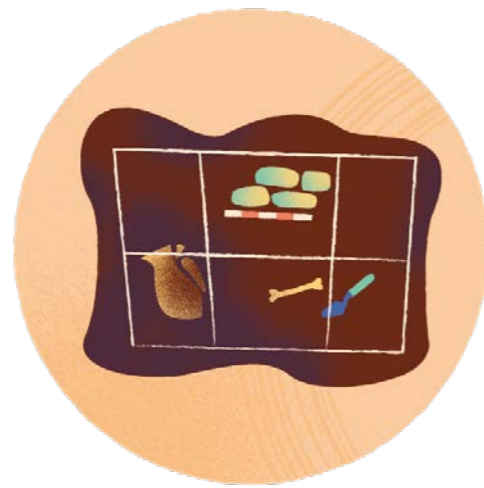
L'archéologie ne parle pas seulement du passé : elle nourrit notre présent en offrant des repères communs, dans le temps long et dans l'espace européen. Sous l'égide du ministère de la Culture, l'Inrap pilote les Journées européennes de l'archéologie, cette grande manifestation populaire, culturelle et scientifique, qui bénéficie du patronage du Secrétaire général du Conseil de l'Europe. En tant que premier organisme de recherche archéologique en Europe, l'Institut remplit ainsi pleinement ses missions de diffusion et de valorisation des connaissances. Que vous veniez seul, en famille ou entre amis, je vous invite à prendre part à cette grande fête de l'archéologie et à échanger avec les professionnels et les passionnés qui la font vivre.

Dominique Garcia
Président de l'Inrap

Des activités partout en France et en Europe



Chantier en cours de fouille à Villeneuve-lès-Maguelone © Laura Derkac, Inrap



Des chantiers de fouilles exceptionnellement ouverts au public

Les Journées européennes de l'archéologie (JEA) offrent une occasion unique de visiter des **chantiers en cours de fouille**, habituellement inaccessibles au public, pour découvrir l'archéologie de terrain.

Auvergne-Rhône-Alpes

Chartreuse de Mélan: vestiges du moulin du monastère


Huriel: ensemble castral médiéval et archéologie du bâti

Saint-Romain-de-Jalionas: vestiges allant de l'âge du Bronze au XIII^e siècle

Bourgogne-Franche-Comté

 **Fleurey sur Ouche**: léproserie médiévale

 **Mancey**: sanctuaire gaulois

 **Mesmont**: édifice religieux et habitat aristocratique du haut Moyen Âge

 **Source-Seine**: sanctuaire guérisseur antique

Bretagne

La Feuillée: enceinte médiévale de Goarem Ar Manec'h

Centre-Val de Loire

Abilly: site Néolithique


Étrechet: enclos gaulois et nécropole à incinération

Tournois: motte médiévale de Nids

Grand Est

Niederhausbergen: vestiges d'occupations du Néolithique récent et du Premier Âge du Fer, ainsi que d'un camp militaire du XVII^e siècle

Hauts-de-France

 **Onnaing**: ferme gauloise

Vendeuil-Caply: agglomération antique



Visite du chantier archéologique de Blois lors des JEA 2025 © Gaetan de Maillard, Inrap

Île-de-France

Bussy-Saint-Georges: vestiges de l'âge du Fer, de l'Antiquité et du Moyen Âge

Fontainebleau: prieuré médiéval de la Butte-Saint-Louis

Jouars-Pontchartrain: agglomération antique de *Diodurum*

Louvres: château médiéval d'Orville

Noisy-le-Grand: nécropole médiévale

Viarmes: cave et four à pain médiévaux

Vitry-sur-Seine: site préhistorique

Nouvelle-Aquitaine


Magnac-Laval: enclos gaulois

Saint-Martin-la-Pallu: souterrain médiéval

Occitanie

Font-Romeu: vestiges protohistoriques

Narbonne: vestiges antiques

 **Saint-Martin-le-Bas**: site antique et médiéval

 **Villeneuve-lès-Maguelone**: vestiges d'un ancien quartier médiéval

Pays de la Loire

Les Sables-d'Olonne: cimetière du XVIII^e siècle

Provence-Alpes- Côte d'Azur

 **Fréjus**: vestiges de l'Antiquité romaine

Accès et horaires sur:
→ journes-archeologie.eu



Visite du centre de recherches archéologiques de Clermont-Ferrand © Nicolas Gallon, Inrap



Des centres de recherches pour découvrir la chaîne opératoire de l'archéologie

Des salles de conservation aux laboratoires spécialisés en passant par les ateliers de restauration, ces **centres de recherches**, d'ordinaire fermés au public, dévoilent les métiers et la chaîne opératoire de l'archéologie.

Auvergne-Rhône-Alpes

Clermont-Ferrand

Centre de recherches archéologiques Inrap: programmation thématique Saison gauloise, présentation de mobilier, ateliers, découverte des métiers de l'archéologie (carpologie, archéozoologie) et rencontres avec des archéologues

Grenoble

Atelier de recherche et de conservation ARC-Nucléart: visites commentées des techniques de conservation et de restauration des vestiges archéologiques et des œuvres historiques

Bourgogne-Franche-Comté

Passy

Centre de recherches archéologiques Inrap: présentation de la chaîne opératoire et des métiers de l'archéologie avec des professionnels et visite en nocturne

Centre-Val de Loire

Parçay-Meslay

Centre de recherches archéologiques Inrap: programmation thématique Saison gauloise, atelier de cuisine gauloise, découverte de la carpologie et de l'archéologie du bâti, jeux et rencontres avec des archéologues

Grand Est

Eckbolsheim

Centre de recherches archéologiques Inrap: visites guidées, présentation de la chaîne opératoire et des métiers de l'archéologie avec des professionnels

Jarville-la-Malgrange

Laboratoire d'archéologie des métaux: visites flash

Hauts-de-France

Achicourt

Centre de recherches archéologiques Inrap: visites guidées, ateliers, animations et rencontres avec des archéologues



Visite du centre de recherches archéologiques de Clermont-Ferrand © Nicolas Gallon, Inrap

Calais

Service archéologique de Grand Calais : animations, démonstrations de tournage de céramique et de forge médiévale, atelier de tissage

Compiègne

Centre d'études et d'exposition Antoine Vivenel : visites commentées des laboratoires d'archéozoologie et de carpologie du Centre de recherche archéologique de la vallée de l'Oise et ateliers

Dainville


Maison de l'Archéologie : visites guidées de la Maison de l'archéologie et du Centre de conservation et d'étude archéologique du Pas-de-Calais. Suivre le trajet d'un objet archéologique après la fouille dans les différents espaces

Île-de-France

Brie-Comte-Robert

Base archéologique du château : présentation de la chaîne opératoire

Paris

 Réserves du pôle archéologique de Paris : visites guidées

Normandie

Grand-Quevilly

Centre de recherches archéologiques Inrap : présentation de la chaîne opératoire et des métiers de l'archéologie, ateliers et visites guidées

Nouvelle-Aquitaine

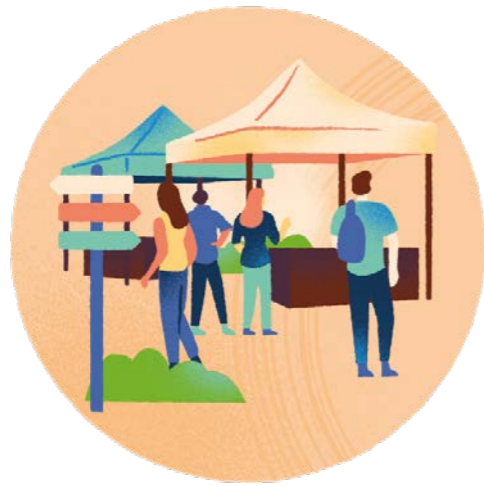
Campagne

Centre de recherches archéologiques Inrap : visites guidées, ateliers et animations en lien avec le village de l'archéologie

 sur réservation



Village de l'archéologie de Bordeaux © L. Hermann, Inrap



Des Villages de l'archéologie

Les Villages sont l'occasion pour tous de découvrir l'actualité des fouilles, les dernières avancées de la recherche et la diversité de la discipline. Ils rassemblent les acteurs de l'archéologie d'un territoire. Archéologues et autres chercheurs viennent à la rencontre du public pour proposer ateliers et démonstrations ludiques autour des différentes facettes de l'archéologie.

Auvergne-Rhône-Alpes

LYON

CENTRE BERTHELOT

Ateliers: L'art gaulois, les vases peints des Arvernes; Enquête sur les mystérieux tissus nautiques; Épigraphie; La quête des souvenirs d'Alexandre; Qui a tué Oscar?; Il était une fouille... itinéraires de l'archéologie préventive; Vêtements et costumes, de la Mésopotamie à l'Irak d'aujourd'hui; L'archéologie en kit; Les pieds dans l'eau; Archéomaquette; Jeu de cartes; Simulateur de fouille archéozoologique; Y'a comme un os!; La valise de l'archéologue; Marelle romaine; Data fouille; Arts martiaux historiques

Démonstrations: défilé et présentation de vêtements mésopotamiens, costumes traditionnels et contemporains irakiens avec chants et musique traditionnels

Exposition: *Les grandes périodes*

 sur réservation

MUSÉE DES MOULAGES

Ateliers: Fouille d'une tombe romaine; jeu de cartes; À la découverte de l'objet archéologique

CINÉMA COMOEDIA

Projection-débat: film « Lady Nazca » suivi d'un échange entre trois femmes archéologues et Nicolas Delestret, auteur de la BD éponyme du film, autour de la question de la place des femmes dans l'archéologie

Partenaires: association Lyon Arts martiaux historiques européens (AMHE); association Stud'Archéo; cinéma Comoedia; École française de Rome; IMU Ports romains, MAP-ARIA/UrbaPort; Inrap; laboratoire HiSoMA; laboratoire Archéorient; Maison de l'Orient et de la Méditerranée; Musée des Moulages (MuMo); Maison des Sciences sociales et des Humanités Lyon-Saint-Étienne; Direction de l'archéologie de la Ville de Lyon; service régional de l'archéologie (direction régionale des affaires culturelles); université Lumière Lyon 2; Lyon BD festival; L'épicerie séquentielle

Bourgogne-Franche-Comté

CHAMPAGNOLE

PLACE DE L'HÔTEL DE VILLE Village thématique Néolithique

Ateliers: Du grain à moudre; Des outils et des hommes; Des plantes et des savoirs; Défi pirogue; Taille de silex; Armes de jet; Archéologie des milieux humides; Animation sur les sites palafittiques

Exposition: Archéochrono Néolithique *On s'installe!*; Ouverture de l'espace lacustre au musée de Champagnole

Partenaires: ARESAC; Arkéonautes; CRAVA; Inrap; MetaJura; service régional de l'archéologie; ville de Champagnole

DIJON

MUSÉE ARCHÉOLOGIQUE Village thématique saison gauloise



Ateliers: Jeu de piste; Archéomaquette; simulateur de fouille; Photo de chantier!; Petit monnayeur; L'art de la fibule; Les motifs gaulois: décor en métal repoussé; De la toison à l'étoffe: tisser chez les Gaulois; À la table des Gaulois; Du grain à moudre; Table d'activités ludiques; Quoi de neuf à Dijon?; Les Gaulois inhumés assis de Dijon et fouille de sépulture

Exposition: *L'archéologie du bâti: l'exemple de la tour de Bar ou « Tour Neuve »*

Projection: Les métiers de l'archéologie et courts documentaires sur la période gauloise

Spectacles: animations par les membres de l'association de reconstitution historique les Mandubii dédiée au peuple gaulois d'Alésia seront présents tout le week-end dans le village


 **Visite guidée:** découverte de la tour de Bar

Partenaires: Association Mandubii; Inrap; musée Denon Chalon-sur-Saône; service régional de l'archéologie; Site et musée de Bibracte; ville de Dijon

LONS-LE-SAUNIER

PLATEAU DE MONTCIEL Village thématique Moyen Âge

Ateliers: Archéomaquette; aéramologie; initiation à des travaux de couture; réalisation de bannières armoriées; construction d'un château en carton; jeu de plateau médiéval

 **Dégustation:** banquet médiéval avec au menu pasté de goret, bœuf façon venaison d'ours, porée de courge, flognarde aux poires, banquet médiéval

Démonstrations: joutes à cheval et en armures; danses médiévales; forge de couteaux; taille de pierre; fabrication de cordes; présentation de costumes

Exposition: *Les châteaux du Jura... trop FORTS!*

Partenaires: Inrap; Ville de Lons-le-Saunier; service régional de l'archéologie

PIERRE-DE-BRESSE

CHÂTEAU DE PIERRE-DE-BRESSE Village thématique âge du Bronze

Ateliers: quiz; simulateur de fouilles; mallette stratigraphique et jeux pédagogiques; art pariétal; mobilier métallique; jeux de société; carpologie

Conférences: 150 ans de recherche sur l'âge du Bronze en France; l'âge du Bronze au quotidien: produire, manger, échanger; l'ArchéoAstronomie

Démonstrations: fabrication d'objets en bronze et coulée d'étain; présentation des arts martiaux historiques européens; reconstitution de chevaliers du 11^e siècle; meule néolithique

Exposition: *Les méandres du passé: quand la Bresse raconte l'âge du Bronze*

Spectacle: Kamishibai archéologique (contes)

Partenaires: Association archéologique de l'université de Bourgogne; Archéo'musée; Association Arkéonautes; Cité scolaire Henri Vincenot (Louhans); Collège Vivant Denon (Saint-Marcel); Écomusée de la Bresse bourguignonne; Inrap; Laboratoire ArTeHis; Librairie La passerelle; Société astronomique de Bourgogne

Bretagne

BELLE-ÎLE-EN-MER

LA CHAPELLE

Ateliers: simulateur de fouille; céramologie; anthropologie; archéologie du bâti; Archéomaquette, fabrication de cordelettes; dictée sur l'archéologie

Conférence: Archéologie du bâti et diagnostic réalisé autour de l'ancienne chapelle Saint-Sébastien

Expositions: *L'archéologie du bâti; Archéologie à Belle-Île; Archéologie en Bretagne; Vous avez dit archéologie?*

Partenaires: Inrap; mairie du Palais; service régional de l'archéologie (DRAC Bretagne); Société historique de Belle-Île-en-Mer

Centre-Val de Loire

CHARTRES

PLACE SAINT-BRICE

Démonstration: musique médiévale

Exposition: *À l'aube du Moyen Âge. Premiers temps chrétiens à Chartres*

Spectacles: L'Odyssée d'Ulysse; Aslaug et le roi viking; concert de musique médiévale par Cécile Branche; cérémonie romaine participative


Visite guidée: sanctuaire de Saint-Martin-au-Val

Partenaires: C'Chartres Archéologie (Ville de Chartres/Chartres métropole), C'Chartres Subaqua, Inrap; service archéologique du département d'Eure-et-Loir, Société archéologique d'Eure-et-Loir


SAINT-BENOÎT-SUR-LOIRE

LE BELVÈDÈRE

Ateliers: Fouilles en amphorettes; céramologie; identification de silex taillés; simulateur de fouille

 **Conférence:** Ni chasseuse de trésor, ni Lara Croft... mais spécialiste des objets à l'Inrap!

Exposition: *Regards croisés, du Val de Sully à Orléans*

 **Visite guidée:** Quand Fleury brûlait: l'incendie de 1026, ouverture exceptionnelle de la fosse carolingienne

Partenaires: Archéologie préventive du Loiret; Belvédère; Fédération archéologique et historique du Loiret; Inrap

SAINT-MARCEL

MUSÉE ET SITE D'ARGENTOMAGUS

Ateliers: jeux gallo-romains

Exposition: *L'aiguille et la peau*

Visite guidée: À la découverte du site archéologique et de l'exposition temporaire

Partenaires: Académie du centre, Archéologie préventive du Loiret; ASAAM; Association de protection et de valorisation du patrimoine du Berry; Belvédère; Fédération archéologique et historique du Loiret; GHAB; Inrap; Levroux Patrimonia; SEHSG; Saint-Marcel

Corse

LUMIO

ÉCOLE ET ESPACE CULTUREL EDMOND SIMEONI

Ateliers: A Scuperta d'Aleria Antica; simulateur de fouille; Évolution des premiers groupes d'agriculteurs-éleveurs en Corse; Soyons fouille!; Céramiqu'astrophe; anthropologie; Sur les traces des premiers hommes, le long chemin de l'évolution; Cronologia; Archéomaquette; les nouvelles technologies en archéologie; Il était une église et une tour côtière...; La Corse pendant l'Antiquité romaine, vie quotidienne, économie et culture; maquette du château de Capula

Conférence: La tour de Caldanu à Lumio

Démonstrations: la cuisine dans la préhistoire avec mouture du grain, fabrication du feu, taille du silex, fabrication de récipients en céramique et cuisine néolithique

Exposition: *Trois sites balanins; Paléomicrobiologie Corse – Étude des pathogènes des populations corses anciennes*

Partenaires: ARPPC; association Artefact; association Chalcophore; Collectivité de Corse; direction régionale des affaires culturelles de Corse; Eveha; Inrap; laboratoire régional d'archéologie; musée de l'Alta Rocca; musée d'Aleria; musée d'archéologie de la Corse; musée de Mariana; université de Corse

Grand Est

COLMAR

CHAMP DE MARS

Village thématique saison gauloise

Ateliers: boîte tactile; frise chronologique; simulateur de fouille; Enquête sur un mystérieux cercueil égyptien; présentation des résultats de la fouille de la collégiale en cours

Démonstrations: découverte de l'armement, du travail du verre et du cuir avec la troupe de reconstitution gauloise des Trimatrici

Partenaires: Archéologie Alsace, Inrap, Ville de Colmar, Musée Unterlinden, Musée d'histoire naturelle et d'ethnographie, Musée du jouet, troupe de reconstitution les Trimatrici

HAGUENAU

MUSÉE HISTORIQUE

Village thématique: la monnaie

Ateliers: Frapper monnaie!; calligraphie médiévale; découverte du métier de changeur; jeux archéo-numismatique autour des monnaies romaines

Conférences: Commerce et échanges à l'âge du Bronze; Armement et économie européenne pendant la guerre de Trente Ans

Démonstration: frappe et coulée de monnaies gauloises; archéologie et numismatique

Partenaires: Archéologie Alsace, Inrap, musée Historique de Haguenau, ville de Haguenau; service régional de l'archéologie (Drac Grand Est); association Guerres historiques; L'Ost du lapin noir; association Les Médiomatrici; association Guerres historiques

JARVILLE-LA-MALGRANGE (NANCY)

LABORATOIRE D'ARCHÉOLOGIE DES MÉTAUX – FÉRU DES SCIENCES Village thématique Moyen Âge

Ateliers: animation autour d'une tombe mérovingienne reconstituée; campement médiéval

Démonstrations: taille de pierre; ébénisterie; tissage; production de métal (fourneau, forge et coulée de bronze); paléométallurgie, archéologie et teinture végétale

Visite guidée: laboratoire et collections archéologiques du château de Montaigu

Partenaires: Inrap; Laboratoire d'archéologie des métaux; Féru des sciences; Château de Montaigu; Métropole du Grand Nancy; Musée Lorrain; Service régional de l'archéologie (Drac Grand Est); Université de Lorraine

STRASBOURG

MUSÉE ARCHÉOLOGIQUE

Ateliers: taille de pierre, numismatique, boîtes mystères, De quand ça date?

Démonstrations: installation d'un four de potier; troupe de légionnaires romains des associations Triboci et Legli

Exposition: *Un passé incontournable*

Partenaires: Archéologie Alsace, Inrap, Service régional de l'archéologie (Drac Grand Est), Eveha, la Villa Dehlingen

Hauts-de-France

VENDEUIL-CAPLY

MUSÉE ARCHÉOLOGIQUE DE L'OISE

Ateliers: Ciel mes bijoux! Enquête policière dans l'exposition temporaire; Archéomaquette; archéozoologie; carpologie; céramologie; topographie; instrumentum; frappe de monnaies; simulateur de fouille

Démonstration: taille de silex

Exposition: *Mon Précieux! Parures et bijoux mérovingiens*

Portes ouvertes: fouille programmée de l'agglomération antique et sondage archéologique du théâtre antique

Partenaires: Centre de recherches archéologiques de la Vallée de l'Oise; Inrap; service archéologique de la communauté de communes de l'Oise picarde; service archéologique municipal de Beauvais; service départemental d'archéologie de l'Oise

Île-de-France

PARIS

PLACE DE LA BASTILLE

Ateliers: Archéomaquette; archéozoologie; carpologie; confection de cotte de mailles; À l'école des scribes en Mésopotamie; simulateur de fouille; La forêt toute une histoire!

Démonstrations: Les armes des Romains

Expositions: *Le Pôle archéologique de Paris: une équipe d'experts du passé et Photographies de chantiers archéologiques menés sur le territoire de la Seine-Saint-Denis*


Visite guidée: balade archéologique dans Paris sur le thème des enceintes fortifiées avec un guide ou à l'aide du dispositif de réalité virtuelle et augmentée Eureka3D-XR

Partenaires: Association ArkéoMédia; Association Gladius Scutumque; Association Pour l'Expérimentation et la Recherche Archéologique (APERA); Centre de Recherche Archéologique de la Vallée de l'Oise (CRAVO); CNRS Archéologie des Amériques (ARCHAM); CNRS Archéologie et Sciences de l'Antiquité (ArScAn UMR 7041); CNRS Trajectoires; CNRS-E.P.H.E.-Collège de France; Département Seine Saint Denis; Éditions Faton; Etablissement Public de Coopération culturelle (EPCC) de Bibracte; EUR ArChal, Université Paris 1 Panthéon - Sorbonne; Office National des Forêts (ONF); Pôle archéologique de la Ville de Paris; Unité d'archéologie de Saint-Denis; Université Paris 1 Panthéon-Sorbonne

SAINT-GERMAIN-EN-LAYE

MUSÉE D'ARCHÉOLOGIE NATIONALE - DOMAINE DE SAINT-GERMAIN-EN-LAYE

Ateliers: Les Z'animaux de la Préhistoire; La mosaïque en Gaule romaine; L'archéologie, quel chantier!; La tête dans les étoiles...; Dans la maison de l'âge du Bronze: poterie et savoir-faire; Le tannage à l'âge du Bronze; Archéologie et âge du Bronze; En habit de l'âge du Bronze; médaillon en argile mycénien; la dinanderie à l'âge du Bronze; simulateur de fouille

 **Visites guidées:** Vivre au temps des Gaulois; Chaudrons et dragons; L'art du bronzier; L'Illiade et l'Odyssée; Les premiers villages; salle et collection Édouard Piette; exposition temporaire

Exposition: *Les Maîtres du Feu. L'âge du bronze en France (2300-800 avant J.-C.)*

Démonstration: métallurgie du bronze

Spectacle: lecture musicale autour de la dalle de Saint-Bélec; Le char mycénien

Partenaires: Archéologos; Arkéo Fabrik; Chercheurs d'(Art)chéologie; Inrap; Inspiration Sauvage; les Portes de l'Histoire; MSH Mondes; PCR Habata; SAMAN; Société Astronomique de Bourgogne; Terra Antiqua – Études des sociétés à Sorbonne Université; Université Paris I Sorbonne - APERA

Nouvelle-Aquitaine


BORDEAUX

PLACE DES MARTYRS DE LA RÉSISTANCE

Ateliers: La physique appliquée à l'archéologie; céramologie; archéozoologie; Vous avez dit instrumentum?; À la découverte de l'archéologie préventive; Les jeux romains

Exposition: *Le Médoc antique*

Rencontres: Les découvertes archéologiques dans la Métropole

 **Visites guidées:** la basilique, son cimetière et le quartier de Saint-Seurin

Partenaires: Cap'Archéo /Cap sciences; Inrap; Université Bordeaux Montaigne; musée d'Aquitaine; laboratoires Ausonius; Archéosciences; Bordeaux patrimoine mondial; association Basilica; service archéologie de Bordeaux Métropole

CAMPAGNE

DOMAINE DÉPARTEMENTAL

Ateliers: La vaisselle du Moyen Âge; taille de silex; chasser à la Préhistoire; découverte des plantes comestibles du jardin médiéval; L'enquête du professeur Magnon; immersion chez les Gaulois Pétrocores: guerrier, mode vestimentaire, alimentation, allumage du feu; Bioarchéo; Les senteurs mystères de la vallée de la Vézère; Enquête préhisto';

Exposition: *Ils sont food ces Romains*

Visites guidées: centre de recherches archéologiques Inrap

Partenaires: Conseil départemental de la Dordogne, Inrap, Musée national de la Préhistoire, Pôle d'interprétation de la Préhistoire, service régional de l'archéologie

Occitanie

CAP D'AGDE

PALAIS DES CONGRÈS

Village thématique saison gauloise

Ateliers: découverte de l'archéologie préventive, malacologie, topographie

Conférence: Agde grecque

Dégustation: marché du terroir antique

Démonstrations: sports et combats grecs; les hoplites; danses et musiques grecques

MUSÉE DE L'ÉPHÈBE

Exposition: *Agde grecque, découvertes archéologiques du Rhône aux Pyrénées*

Visites guidées: collections permanentes du musée et exposition temporaire

Partenaires: Arkaeos; association Cohortes Urbanae; association Philocalie et Antikarme; Inrap; Drassm; service archéologique de la CAHM; université de Perpignan Via Domitia; université Paul Valéry Montpellier

TOULOUSE

MUSÉE SAINT-RAYMOND

Exposition: *Gaulois, mais Romains!*

Visites guidées: Sur les traces du rempart romain de Tolosa; L'artisanat, première entreprise de Gaule!; Être ou paraître gaulois; Fondu et tout bronzé!; Napoléon III, l'archéologie au service de la politique; Secrets de conservation; Volare, canthare... d'Alésia!

Partenaires: Apara, Archeodunum, Cellule archéologie de Toulouse Métropole, Drac Occitanie, Eveha, Hadès, Inrap, Laboratoire Traces, Materia Viva, service régional de l'archéologie




Pays de la Loire

LE MANS

PLACE WASHINGTON

Ateliers: anthropologie; céramologie; Archéomaquette; stands sur l'actualité des fouilles au Mans, en particulier retour sur la fouille menée sur la place Washington

 **Visite guidée:** « L'Hôtel-Dieu de Coëffort, une autre histoire de la ville du Mans », visite commentée à deux voix par un guide-conférencier du service Patrimoine et un archéologue de l'Inrap, dans et autour de l'ancien Hôtel-Dieu (actuelle église Sainte-Jeanne d'Arc)

Visites impromptues: des visites de l'Hôtel de Coëffort seront aussi proposées en continu, sans réservation, par le service Patrimoine de la Ville du Mans, avec un accès possible aux combles

Partenaires: Inrap; service régional de l'archéologie; Ville du Mans

Provence-Alpes-Côte d'Azur

NICE

MUSÉE ARCHÉOLOGIQUE DE CIMIEZ

Ateliers: De la pierre à l'étincelle, L'archéo' sous l'eau, La dendrochronologie, Céramologie, Fouille d'une inhumation, Archéologie biomoléculaire, Archéobotanique, Archéozoologie, Dans la peau d'un romain de l'Antiquité, La préhistoire régionale

Démonstration: Produire du feu à la Préhistoire, Comprendre l'archéologie, Bienvenue à *Cemenelum*

Visite guidée: Archéo-balade à Cimiez, Cemenelum côté musée, La crypte archéologique, L'âge du Fer dans les Alpes-Maritimes, la crypte archéologique

 sur réservation

Partenaires: CEPAM-CNRS 5, Inrap, Laboratoire de Préhistoire Nice Côte d'Azur (Institut de Paléontologie Humaine), Musée d'Archéologie Nice/Cimiez, Musée de Préhistoire de Terra Amata, Service d'Archéologie Nice Côte d'Azur, Service Ville d'art et d'histoire – Centre du Patrimoine – Le Sénat

VAISON-LA-ROMAINE

SITES ANTIQUES DE VAISON-LA-ROMAINE ET MUSÉE ARCHÉOLOGIQUE THÉO DESPLANS

Ateliers: Laissez sa trace, L'étude des amphores, L'archéoanthropologie, L'extraction et la taille du silex; Pratique de l'archéologie

Conférences: L'architecture en terre crue

Expositions: À la découverte de l'archéologie; L'archéologie: un travail d'équipe

Visites guidées: Le château en chantier; le site de Puymin; l'étude des amphores, l'archéoanthropologie

Partenaires: Arama, entreprise Girard, Inrap, musée Théo Desplans, SADV



Exposition Lavau, un prince celte en bord de Seine vers 450 avant notre ère
© Carole Bell, Ville de Troyes



Des expositions gratuites

Auvergne-Rhône-Alpes

AOSTE

Musée gallo-romain

Regards sur le haut Rhône, remarquables forêts

HIÈRES-SUR-AMBY

Musée-Maison du Patrimoine

Corps parés, âmes révélées... parures et soins du corps du Néolithique au haut Moyen Âge

ORGNAC-L'AVEN

Cité de la Préhistoire

Plus belle la mort: enquête sur les rites funéraires à la Préhistoire

SAINT-QUENTIN-FALLAVIER

Maison-Forte des Allinges

Sous les dessous des Allinges, ce que l'archéologie nous raconte

SAINTE-CROIX-EN-JAREZ

Site de la chartreuse

Dans le Pilat, faire un jardin ce n'est pas anodin

VIF

Musée Champollion

Reflets du Nil

VILLAGES DU LAC DE PALADRU

Musée archéologique du lac de Paladru

Bateaux sous l'eau. Archéologie des sites immergés

Bourgogne-Franche-Comté

LONS-LE-SAUNIER

Musée des Beaux-Arts

Les châteaux du Jura... trop FORTS!

MÂCON

Maison de l'archéologie

Les Gaulois du Val de Saône mâconnais

PIERRE-DE-BRESSE

Écomusée de la Bresse bourguignonne et château de Pierre-de-Bresse

Les méandres du passé. Quand la Bresse rencontre l'âge du Bronze

SOLUTRÉ-POUILLY

Musée de Préhistoire

Le propulseur des chasseurs de rennes aux chasseurs de kangourous

Bretagne

CARNAC

Musée de Préhistoire

Le chantier des collections

LE QUIOU

Villa gallo-romaine du Quiou

Mobilier archéologique de la villa gallo-romaine du Quiou

PLÉDRAN

Mairie

Plédran à travers les siècles

Centre-Val de Loire

SAINT-MARCEL

Musée d'Argentomagus

L'aiguille et la peau

Grand Est

MOLSHEIM

Musée de la Chartreuse et Fondation Bugatti

100 000 ans d'histoire dans la vallée de la Bruche et le piémont des Vosges

SAXON-SION

Cité des paysages

Nos empreintes: l'histoire de Sion révélée par l'archéologie

STRASBOURG

Musée historique

Un passé incontournable

TROYES

Musée d'Art moderne - Collections nationales Pierre et Denise Lévy

Lavau, un prince celte en bord de Seine vers 450 avant notre ère

Hauts-de-France

CONDÉ-SUR-L'ESCAUT

Hôtel de ville

Exposition sur la fouille menée par l'Inrap sur l'îlot du quai du Petit-Rempart

DAINVILLE

Maison de l'Archéologie

Le champ des possibles, paysages et sociétés néolithiques

LA GORGUE

Centre d'interprétation du site de Beaupré

Exposition du mobilier archéologique et évocation du site historique

VENDEUIL-CAPLY

Musée archéologique de l'Oise de Vendeuil-Caply

Mon Précieux! Parures et bijoux mérovingiens

Île-de-France

BOBIGNY

Médiathèque Elsa Triolet

Topographie sensible

LOUVRES

Musée ARCHÉA

Rouge! Archéologie d'une couleur

NEMOURS

Musée de Préhistoire d'Île-de-France

Ça en jette! Quand l'archéologie s'intéresse à nos déchets

PARIS

Collège de France

Préhistoire: entre utopie et réalité

Crypte archéologique de l'île de la Cité

Dans la Seine. Objets trouvés de la Préhistoire à nos jours

SAINT-GERMAIN-EN-LAYE

Musée d'Archéologie nationale

- Domaine national du château de Saint-Germain-en-Laye

Les Maîtres du feu. L'âge du Bronze

en France 2300-800 av. J.-C.

Nouvelle-Aquitaine

LES EYZIES

Musée national de la Préhistoire

Gestes d'éternité

Pôle d'interprétation de la Préhistoire

Futur antérieur

LUSSAC-LES-CHÂTEAUX

La sabline - Musée de préhistoire

Aux origines de l'Arménie préchrétienne

SAINTE-BAZEILLE

Musée archéologique André Larroderie

Fibres et matières textiles du monde

SAINT-CYBARDEAUX

Espace d'interprétation du Gallo-Romain des Bouchauds

Secrets de couleurs

SAINT-MARTIN-LA-PALLU

Site antique des Tours Mirandes

Archéologie et restauration

VILLENEUVE-SUR-LOT

Excisum, site et musée archéologique d'Eysses

Voyage dans les villes de l'Antiquité tardive (III^e-VIII^e siècle)

Occitanie

AURIGNAC

Musée de l'Aurignacien

Archéologie préventive, photographies d'un métier

BESSAN

Hôtel de ville

Archéochrono Révolution Bronze

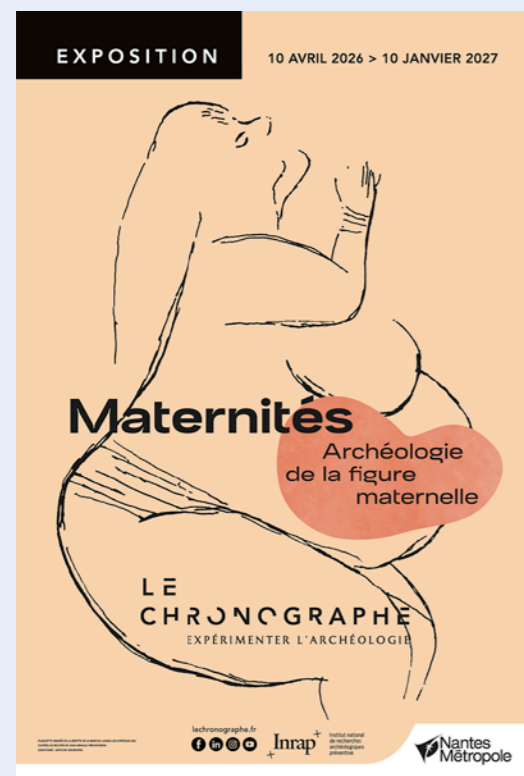
BRAM
Eburomagus, musée archéologique
Les Fouilles de Las Craveros

CAP D'AGDE
Musée de l'Éphèbe
Agde grecque : découvertes archéologiques
du Rhône aux Pyrénées

TOULOUSE
Museum
Archéochrono Néolithique. On s'installe!
Musée Saint-Raymond
Gaulois, mais Romains!

Pays de la Loire

REZÉ
Le Chronographe
Maternités, archéologie de la figure
maternelle
Ancrée au plus lointain par la figure
de la « vénus » paléolithique et ses
différentes lectures, l'exposition invite à
questionner l'omniprésence de la figure
maternelle dans les mythes fondateurs.
Elle explore, en s'appuyant sur les indices
matériels de l'archéologie, la notion
de maternité dans ses différentes
composantes : biologique, affective,
sociale et politique.



THORIGNÉ-EN-CHARNIE
Musée de Préhistoire
L'humain face au climat,
de la Préhistoire à nos jours

Provence-Alpes- Côte d'Azur

AIX-EN-PROVENCE
Bibliothèque d'archéologie et d'antiquités
de la MMSH
Séchura, le désert qui se révèle
aux archéologues

APT
Musée d'Apt
La Préhistoire en Pays d'Apt :
un siècle de recherches

CHÂTEAUNEUF-LES-MARTIGUES
Pôle culturel Jean-Claude Izzo
À la découverte de l'archéologie

FRÉJUS
Parc de la Plate-forme romaine
La plate-forme romaine sous la truelle
des archéologues
Espace Patrimoine
Forum Iulii vu du ciel

HYÈRES
Site archéologique d'Olbia
Olbia et le château d'Hyères révélés :
les découvertes de l'année 2025

MORMOIRON
Centre culturel
Les Hommes préhistoriques

Les Archéocapsules: une flottille d'expositions thématiques, légères et itinérantes

Conçues et produites par l'Inrap, chaque Archéocapsule met en perspective une question contemporaine : la santé, les migrations, l'alimentation, le rapport à la mort, etc. En montrant que nous partageons de nombreuses préoccupations avec les humains qui nous ont précédés, l'archéologie permet de prendre du recul et de poser un regard différent sur le présent.

GUIRY EN VEXIN
Musée d'archéologie du Val-d'Oise
L'Humanité, une longue histoire de migrations.
Archéologie des migrations

ISSY-LES-MOULINEAUX
Médiathèque Le Temps des Cerises
Homo aménageur.
Archéologie de l'aménagement du territoire

LEZOUX
Musée de la céramique
Féminin/Masculin.
Archéologie des sexes

NIEDERBRONN-LES-BAINS
Maison de l'archéologie des Vosges du Nord
Des milieux et des humains.
Archéologie de l'environnement

TENDE
Musée départemental des Merveilles
Homo Athleticus.
Archéologie du sport

THOUARS
Bains-douches
Ce que murmurent les murs.
Archéologie du bâti



© Julien Lelièvre, Inrap





Au détour du site

journees-archeologie.eu

Auvergne-Rhône-Alpes

ATELIER

VILLAGE DU LAC DE PALADRU - Musée archéologique du lac de Paladru
Venez participer à un tissage collectif selon les techniques néolithiques!

CIRCUIT DÉCOUVERTE

LA ROCHE-BLANCHE - Musée archéologique de la Bataille de Gergovie
Balade au crépuscule et chants traditionnels sur les traces de la bataille de Gergovie



VISITE GUIDÉE

LYON - Lugdunum - Musée et théâtres romains
Découverte du théâtre antique, de sa construction à son utilisation

Bourgogne-Franche-Comté

ATELIER

AVALLON - Musée de l'Avallonnais Jean Després
Initiation à l'écriture hiéroglyphique

SPECTACLE

SOLUTRÉ - Musée de Préhistoire
« Hypothèse » est l'histoire d'une femme disparue depuis 43 000 ans. Une fable contemporaine qui interroge ce que signifie être humain, entre mémoire, mystère et humanités oubliées

VISITE GUIDÉE

Châteauneuf - Château
Des sols aux murs, entre fouilles et graffitis: empruntez les couloirs du temps pour découvrir d'anciens graffitis et leurs auteurs

Bretagne

ATELIER

QUIMPER - Musée départemental breton
Expériences sonores, gustatives et tactiles pour découvrir la Marine du XVI^e siècle

STAGE

LE QUIOU - Villa gallo-romaine
Création d'une charpente bois taillée à la hache

VISITE GUIDÉE

SAINT-JUST - Association Nature et Mégalithes
Château Bû et Demoiselles, à la découverte d'un couple de menhirs

Centre-Val de Loire

CONFÉRENCE

BOURGES - Maison des musées
« Pompes funèbres. L'usage des chaussures dans l'Antiquité tardive » sur le dépôt de chaussures dans les sépultures gallo-romaines

DÉMONSTRATION

SAVIGNY-EN-VÉRON - Musée du Véron
Déambulation dans un village gallo-romain, découverte de la taille de silex et initiation au tir au propulseur

SPECTACLE

CHARTRES - Place saint-Brice
Représentation artistique et musicale de l'histoire d'une jeune orpheline devenue reine viking

Grand Est

CIRCUIT DÉCOUVERTE

NOGENT-SUR-SEINE - Espace Rielasingen-Worblingen
Randonnée à vélo à la découverte du menhir de la Grande Pierre de Saint-Aubin

DÉMONSTRATION

COLMAR - Musée d'Unterlinden
Façonnage de l'ambre et présentation en costume du vêtement à l'âge du Fer

VISITE GUIDÉE

REIMS - Musée Saint-Rémi
Sur les traces de la présence animale de l'art pariétal au bestiaire médiéval en passant par la mythologie romaine

Guadeloupe

CIRCUIT DÉCOUVERTE

PARC NATIONAL DE GUADELOUPE
Un programme mêlant ateliers, conférences, randonnées en Basse et Grande-Terre

Hauts-de-France

ATELIER

AMIENS - Jardin archéologique de Saint-Acheul
Fabrication de lunettes de neige inuit

CONFÉRENCE

COMPIÈGNE - Musée de la figurine
La Dame de Villers-Carbonnel et les représentations anthropomorphes au Néolithique

VISITE GUIDÉE

AMIENS - Office de Tourisme
Sur les traces de *Samarobriva*, découverte d'Amiens à l'époque gallo-romaine

Île-de-France

ATELIER

LE TREMBLAY-SUR-MAULDRE - Ferme d'Ithe
Découverte de la numismatique et initiation à la frappe de monnaie

CONFÉRENCE

PARIS - Institut de Paléontologie Humaine
Échanges entre Stéphane Petrognani (Inrap) et Catalin Pavel autour de « Les animaux et nous: une enquête archéologique »

SPECTACLE

LOUVRES - Site archéologique d'Orville
Visite insolite du site avec la compagnie artistique Méliades accompagnée par des archéologues

VISITE GUIDÉE

CHELLES - Musée Alfred Bonno
Promenade en ville en compagnie d'un archéologue

La Réunion

BOURG-MURAT - Cité du volcan
Programmation en parallèle de l'exposition *Caverne Volcan*

Martinique

ATELIER

LE ROBERT - Karisko

Découverte des pratiques des Amérindiens Karayib à travers l'archéologie expérimentale

CONFÉRENCE

SAINT-PIERRE - Hôtel de ville

Présentation des résultats de la fouille de la rue Clavius Marius

Normandie

COLLOQUE

ROUEN - Historial Jeanne d'Arc

Vaste programme de conférences dans le cadre des Journées régionales de l'archéologie de Normandie

CONFÉRENCE

VALOGNES - Hôtel-Dieu

Sculptures et remplois antiques dans la presqu'île du Cotentin

JEU DE PISTE

CAEN - Musée de Normandie

À la recherche de l'objet magique dans les collections du musée

Nouvelle-Aquitaine

ATELIER

POITIERS - Musée Sainte-Croix

Activités ludiques et rencontres avec les archéologues pour tout savoir sur l'archéologie préventive et l'actualité des découvertes

BALADE URBAINE

USSEL - Chapelle des Pénitents

Partir à la découverte du patrimoine et des éléments archéologiques visibles et invisibles dans les rues d'Ussel



CONFÉRENCE

BRIVE-LA-GAILLARDE - Musée Labenche

Les ateliers de potiers gallo-romains de la cité des Lémovices

SPECTACLE

SAINT-CYBARDEAUX - Espace d'interprétation du Gallo-Romain des Bouchauds

Lecture de contes dans le théâtre antique

VISITE GUIDÉE

THOUARS - Musée Henri Barré

Découverte du quartier artisan et commerçant de Saint-Médard et construction d'une maquette de maison à pans de bois

Occitanie

ATELIER

MONTPELLIER - Musées des moulages

Le monde végétal du musée: découverte de plantes et des mythes et légendes qui leur sont associés suivie d'un jeu de piste

VILLAGE

BLANDAS - Belvédères

Un vaste programme d'ateliers allant de la création de parures préhistoriques à la taille de silex en passant par l'art et l'artisanat au Néolithique

VISITE GUIDÉE

CAMPESTRE-ET-LUC

Visite d'une ancienne cave d'affinage souterraine

Pays de la Loire

ATELIER

MAYENNE - Musée du château

Découverte des jeux vidéo d'hier et d'aujourd'hui en lien avec l'archéologie: Indiana Jones, Tomb Raider ou Uncharted... et simulateur VR Archeology

DÉMONSTRATION

NOYANT-VILLAGES - Musée Jules Desbois

Restauration en public de la statue d'Orphée, nouvelle acquisition du musée

Provence-Alpes-Côte d'Azur

ATELIER

APT - Musée d'Apt

Découverte de l'art pariétal et de l'ensemble de gestes graphiques et outils utilisés pour dessiner à la manière des préhistoriques

KERMESSE

ARLES - Musée départemental Arles antique

Kermesse archéologique: activités pour petits et grands et loto archéo

VISITE GUIDÉE

MARSEILLE - Centre de la Vieille Charité

Visite des fonds de la bibliothèque autour de l'édition de *La Description de l'Égypte*

Focus projections du film d'animation *Le Secret des Mésanges* en présence d'archéologues

CHELLES - Musée de Chelles

NÎMES - Cinéma Sémaphore



Comment suivre les JEA sur les réseaux sociaux ?

Avec le #JEArcheo suivez l'actualité et organisez votre week-end. Sur les comptes dédiés (Instagram, Facebook LinkedIn et X), découvrez un échantillon de la programmation et des activités proposées par les acteurs de l'archéologie dans toute la France.



Accès et horaires sur
→ journées-archeologie.eu

FOCUS EUROPÉEN

Les JEA se déploient partout en Europe (European Archaeology Days - EAD) et leur programmation est également accessible sur le site journées-archeologie.eu. Quelques exemples :

ALLEMAGNE

Parc de l'Âge de pierre - Albersdorf
Tournoi d'arc préhistorique

BELGIQUE

Ateliers du Tienne des bœufs - Goyet
Voyage culinaire de la Préhistoire au Moyen Âge avec ateliers et dégustation

ESPAGNE

Site archéologique d'Ocuri - Ubrique
Journée portes ouvertes des fouilles de la ville romaine d'Ocuri

ITALIE

La villa d'Hadrien - Tivoli
Visite du site et des fouilles en cours



La villa d'Hadrien, Tivoli © Istituto Villa Adriana e Villa d'Este

LITUANIE

Vieil arsenal - Vilnius
Visites guidées, activités ludiques, spectacles et reconstitutions historiques

LUXEMBOURG

Maison néolithique - Blaschette
Démonstration de métallurgie

POLOGNE

Académie Genius loci - Poznań
Conférence sur l'archéologie de l'humour

PORTUGAL

Castro de Zambujal - Torres Vedras
Visite guidée du site archéologique



© Louise-Lou Evesque, Inrap



2026, un focus sur les Gaulois

Cette année, avec l'Inrap, les JEA vous conduisent à la rencontre des Gaulois. Bien présents dans notre imaginaire on croit les connaître, mais qui sont vraiment ces Celtes dont la prospérité économique a attisé la convoitise de Rome? Un volet important de la programmation laisse la part belle à cette période à travers des expositions (Troyes, Agde, Gergovie...), des reconstitutions et archéo-expérimentations (Villages de l'archéologie de Dijon, de Colmar, centres de recherches archéologiques Inrap de Clermont-Ferrand et de Parçay-Meslay, etc.) et des portes ouvertes de fouilles en cours (Magnac-Laval, Onnaing...).

Auvergne-Rhône-Alpes

CLERMONT-FERRAND - Centre de recherches archéologiques Inrap

Atelier: L'art gaulois, les vases peints des Arvernes

Exposition: *Le mobilier funéraire celtique des Ancises*

Rencontres: L'agriculture chez les Gaulois en Grande Limagne d'Auvergne; Des sépultures de chevaux devant Gergovie

LA ROCHE-BLANCHE - Musée archéologique de la Bataille de Gergovie

Exposition: *L'étoffe d'un Gaulois. Costume et parure en Gaule*

SAINT-ROMAIN-DE-JALIONAS - Site archéologique du Vernay

Village gaulois: présentation par l'association de reconstitution historique LUG des différents savoir-faire gaulois construction d'un mur en torchis, fabrication de vêtements, couture de chaussure en cuir, fabrication de cervoise, etc.

Bourgogne-Franche-Comté

DIJON - Musée archéologique

Village de l'archéologie: thématique gauloise

MÂCON - Musée des Ursulines

Un week-end d'animation sur le thème des Gaulois

Maison de l'archéologie

Exposition: *Les Gaulois du Val de Saône mâconnais*

Bretagne

CONCARNEAU - Pôle nautique de la Croix

Conférence: Concarneau au temps des Gaulois

BON REPOS SUR BLAVET - Chapelle de Rosquelfen

Conférence: Au carrefour de trois cités: le site gaulois et gallo-romain du Haut Kerrault à Laniscat

Centre-Val de Loire

PARÇAY-MESLAY - Centre de recherches archéologiques Inrap

Démonstration et dégustation: découverte de la cuisine gauloise

Grand Est

COLMAR - Champs de Mars

Village de l'archéologie: thématique gauloise

ÉPERNAY - Musée du vin de champagne et d'archéologie régionale

Conférence: Lavau, un « prince » celte en bord de Seine vers 450 av. J.-C.

SAXON-SION - Cité des paysages

Programmation: exposition: *Nos empreintes*, conférence sur la colline de Sion, visites guidées et présentation exceptionnelle d'une fibule richement ornée de l'âge du Fer

Hauts-de-France

ONNAING

Portes ouvertes de chantier de fouille: ferme gauloise

Île-de-France

BUSSY-SAINT-GEORGE

Portes ouvertes de chantier de fouille: présentation aux scolaires des vestiges ruraux du site

Nouvelle-Aquitaine

SAINT-GENCE - Musée Guy Lintz

Visite guidée: Présentation de l'*oppidum* du Camp de César

Troyes - Musée d'Art moderne - Collections nationales Pierre et Denise Lévy

Exposition: *Lavau, un prince celte en bord de Seine vers 450 avant notre ère*

En 2015, le monde entier s'est fait l'écho de l'exceptionnelle découverte, par l'Inrap, de la tombe d'un prince celte à Lavau (Aube). Après dix ans de recherches, l'exposition présente pour la première fois au public l'intégralité du mobilier princier restauré et plonge les visiteurs au cœur de l'univers fascinant des élites celtiques du premier âge du Fer (8^e-5^e siècles av. J.-C.).

Autour de l'exposition

Restitution d'un campement gaulois par l'association des Branno Teuta. Démonstrations de forge, poterie, tissage. Reconstitution de scènes de bataille et de la vie quotidienne avec des tentes, du mobilier et des objets. Atelier archéomaquette avec les archéologues de l'Inrap.



Cap d'Agde - Musée de l'Éphèbe

Exposition: Agde grecque: découvertes archéologiques du Rhône aux Pyrénées

Il y a 2 700 ans, la région littorale de l'Europe celtique située entre le Cap Couronne, à l'ouest de Marseille, et le Cap de Creus, en Catalogne, voit débuter une période inédite de son histoire. *Agde grecque, découvertes archéologiques du Rhône aux Pyrénées* documente, de façon inédite, cette aventure originale, et déroule un récit de près d'un millier d'années, de la fin de l'âge du Bronze jusqu'à la romanisation.

Autour de l'exposition

Conférence de Dominique Garcia, président de l'Inrap et commissaire scientifique de l'exposition; activités pour les scolaires; visites guidées, Village de l'archéologie du Cap d'Agde



Occitanie

SERNHAC - Oppidum du Marduel

Visite guidée: découverte de l'oppidum sur les traces des Volques Arécomiques

TOULOUSE - Musée Saint-Raymond

Exposition: *Gaulois, mais Romains!*

Pays de la Loire

ALLONNES - Pôle multiactivités

Exposition: *L'agglomération gauloise d'Allonnes et son sanctuaire*

Conférence: La fouille d'Allonnes

Ateliers: archéomaquette, céramologie et frappe de monnaie

Provence-Alpes-Côte d'Azur

CHÂTEAUNEUF-LES-MARTIGUES - Musée des Amis de Castrum Vetus

Exposition: *Les Gaulois de chez nous, des Ségobriges aux Salyens*

NÎMES - Musée de la Romanité

Visite guidée: Les pratiques religieuses et faits culturels à l'âge du Fer

SAINT-RÉMY-DE-PROVENCE - Hôtel de Sade

Conférence: Nouveau regard sur le Gaulois de Glanum

Archéochrono Âge du Fer

L'Inrap déploie son exposition légère *Archéochrono Âge du Fer Qui sont les Gaulois?*

Destinée à un jeune public, elle montre, de manière simple et ludique, la contribution de l'archéologie à la compréhension des sociétés du passé. L'Archéochrono présente la période en quatre chapitres: *Qui sont les Gaulois?*; *Mondes en réseau*; *Au travail!*; *Rois des métaux*. L'exposition, illustrée par Anne Bullat-Piscaglia (studio Voiture 14), sera visible pendant les JEA - à l'espace culturel Pierre Fournel de Castelnau-le-Lez, au Musée du vin de Champagne et d'Archéologie à Épernay, au Musée de la Romanité à Nîmes, au Musée d'Histoire de Marseille, à la Maison de l'archéologie de Mâcon, au Musée de la Préhistoire des Gorges du Verdon à Quinson.



Place aux scolaires



Porte ouverte d'un chantier de fouille à Melun © Blandine Tixier, Inrap



Pour les scolaires

Le vendredi 12 juin est dédié aux scolaires. Des visites et ateliers leur sont réservés et sont ouverts uniquement sur inscription. Retrouvez tout le programme sur le site des JEA en recherchant dans les types de publics «scolaires».

LES RESTITUTIONS DE PROJETS D'ÉDUCATION ARTISTIQUE ET CULTURELLE

Auvergne-Rhône-Alpes

SUZE-LA-ROUSSE - Auberge des Dauphins-forêt de Saoû Forum scolaire Drôme-Ardèche

Destiné aux classes ayant des projets en lien avec l'archéologie, ce temps privilégié est l'occasion de valoriser pendant une journée, le travail effectué sur l'année. La matinée, les élèves sont invités à présenter leurs projets sous formes libres (panneaux, saynètes, conférences, ateliers, etc.). L'après-midi, ils participent à des rencontres, des ateliers interactifs proposés par des professionnels de la culture et de l'archéologie des départements de la Drôme et de l'Ardèche.

Bourgogne-Franche-Comté

LONS-LE-SAUNIER - Carcom Colloque des enfants Archéologie et âge du Fer en Franche-Comté

Des élèves de 6^e ont été accompagnés par un archéologue référent qui les a formés à une thématique liée à l'âge du Fer en Franche-Comté : céramique, faune, habitat, objets métalliques et pratiques funéraires. Les JEA seront l'occasion pour les élèves de restituer leurs connaissances en adoptant une posture de chercheur lors d'un colloque.

MÂCON - Amphithéâtre Guillemins Colloque des enfants Quand l'archéologie dévoile l'histoire de Mâcon

Tout au long de l'année, les élèves ont découvert l'archéologie, rencontré des chercheurs de l'Inrap, visité le musée de Mâcon et les archives municipales pour se glisser dans la peau d'un archéologue-chercheur et partager leurs connaissances sur l'histoire de Mâcon lors d'un colloque.

PIERRE-DE-BRESSE - Écomusée de la Bresse bourguignonne

Présentation des travaux d'élèves de CE2 et CM1 de l'école Guyennot Paillot et restitutions des différentes classes ayant participé au projet « Les Traces du Passé » des écoles d'Allériot et de Bruailles.

Centre-Val de Loire

PARÇAY-MESLAY – Centre de recherches archéologiques Inrap
Restitution du Projet d'éducation artistique et culturelle avec les écoles de Tours autour du quartier SANITAS

THÉSÉE

Restitution du projet « Archéologie du fantastique », mêlant théâtre et archéologie avec les élèves du collège d'Ardentes et la compagnie Farouche

Grand Est

SAINT-DIZIER

Restitution du travail des élèves des collèges Anne Frank et Luis Ortiz et du lycée Saint-Exupéry

Pays de la Loire

ALLONNES

À travers l'exemple de l'agglomération gauloise d'Allonnes et son vaste sanctuaire, des élèves de CM1 et CM2 ont découvert le mode de vie des Gaulois et l'archéologie. Leur travail sera restitué pour les JEA autour de l'exposition *L'agglomération gauloise d'Allonnes et son sanctuaire*.

Hauts-de-France

BRESLE

Les élèves de 5^e du collège Condorcet de Bresle sont entrés dans la peau des archéologues pour étudier la fouille menée dans leur commune en 2023 par l'Inrap et le SDAO. Cette année, un partenariat avec des élèves de la Réunion est mis en place.

Occitanie

PÉZENAS - Collège Jean Bene de Pézenas

Tout au long de l'année scolaire, les élèves de 5^e et 4^e du collège Jean Bene ayant choisi l'option facultative « archéologie au collège » se sont glissés dans la peau d'archéologues. De la fouille aux actions de valorisation, en passant par les relevés et l'étude en post-fouille, les élèves ont suivi l'ensemble des étapes de la recherche archéologique, accompagnés par différents spécialistes. Une exposition retrace le déroulé de cette année riche en découvertes !

Provence-Alpes-Côte d'Azur

MARSEILLE - Musée d'Histoire de Marseille et Cinéma Le Miroir

Massaliotes, Salyens et Romains, Marseille une cité grecque dans la Gaule transalpine 500-49 av. J.-C. Les élèves de l'école Maurice Korsec se sont plongés dans l'histoire de Marseille en explorant les périodes classique et hellénistique de *Massalia*, de 500 à 49 av. J.-C. Cette date marque un tournant décisif : le siège de la cité grecque par les légions de Jules César et son intégration progressive au monde romain, lorsque *Massalia* devient *Massilia*.

À travers les collections des musées marseillais, la découverte de chantiers archéologiques et les rencontres avec de nombreux spécialistes, les élèves ont enquêté sur les traces laissées par les premiers habitants de leur ville : Grecs, Gaulois et Romains.

À l'occasion des JEA, ils présenteront une restitution vidéo de leurs recherches qui met en lumière la vie quotidienne des populations gauloises indigènes et de leurs voisins grecs, révélant l'histoire d'une Marseille antique, carrefour de cultures et d'échanges en Méditerranée.

Les ressources pédagogiques de l'Inrap

L'espace « ressources pédagogiques » du site de l'Inrap offre un accès à l'état actuel de la recherche archéologique par le biais d'une sélection de médias et d'activités pédagogiques indexés en fonction du cycle, de la matière, des thèmes du programme scolaire. Cet espace est intégré au portail Lumni conçu pour répondre aux besoins croissants en ressources numériques des enseignants. Ces derniers bénéficient du téléchargement de ressources pour une utilisation hors connexion, mais l'ensemble des ressources est accessible en ligne pour tous.

 Toutes les activités pour les scolaires se font sur réservation.

DES ACTIVITÉS DÉDIÉES AUX SCOLAIRES

Auvergne-Rhône-Alpes

CLERMONT-FERRAND - Centre de recherches archéologiques Inrap

Les élèves de l'école primaire de Creuzier-le-Neuf sont invités au centre de recherches archéologiques pour une présentation du mobilier exceptionnel – épées, bracelets, vase funéraire – de la nécropole celtique des Ancizes de Creuzier-le-Neuf, et des échanges autour de l'alimentation gauloise avec Manon Cabanis archéobotaniste et Sylvain Foucras archéozoologue à l'Inrap.

Bourgogne-Franche-Comté

CHAMPAGNOLE - place de l'Hôtel de Ville

Village de l'archéologie : découverte du Néolithique, démonstrations et ateliers autour des sites palafittiques de Chalain et Clairvaux ; visites de l'espace lacustre au musée.

DIJON - Musée archéologique

Village de l'archéologie : découverte de l'archéologie, rencontres avec des professionnels et ateliers

PASSY - Centre de recherches archéologiques Inrap

Présentation de la chaîne opératoire et des métiers de l'archéologie aux scolaires

Centre-Val de Loire

ABILLY - Chantier de fouille

Visites de scolaires et de TND (Troubles Neuro Développementaux) du site Néolithique en cours de fouille

ÉTRECHET

Ouverture du chantier de fouille aux scolaires. Enclos gaulois et nécropole à incinération

NEUVY-DEUX-CLOCHERS - La Tour de Vesvre

Visite du site et ateliers autour de l'archéologie du bâti

PARÇAY-MESLAY - Centre de recherches archéologiques Inrap

Visite TND : parcours adapté pour les personnes porteuses de handicap

Corse

LUMIO - Village de l'archéologie - École et espace culturel Edmond Simeoni

Village de l'archéologie : découverte de l'archéologie, rencontres avec des professionnels et ateliers

Grand Est

BENFELD

Valorisation de la fouille de 2025 auprès des élèves de l'école primaire

COLMAR

Présentation de la fouille de la collégiale aux scolaires de la commune

NIEDERHAUSBERGEN

Ouverture du chantier de fouille en cours pour les élèves de l'école communale

REIMS

Atelier archéozoologie au Musée Saint Remi

SEDAN - Château fort de Sedan

Visite du musée suivi d'un atelier sur l'archéologie proposé par le Centre ardennais de recherche archéologique

TOUL

Valorisation de la fouille de 2025 auprès des élèves du collège de Rigny

TROYES - Musée d'Art moderne - collections nationales Pierre et Denise Lévy

Animations, ateliers et visites en lien avec l'exposition *Lavau, un prince celte en bord de Seine vers 450 avant notre ère*

Hauts-de-France

ONNAING

Ouverture du chantier de fouille aux scolaires. Vestiges d'une ferme gauloise et de son évolution jusqu'à l'époque romaine

Île-de-France

MELUN - Parc de Breuil

Atelier « fouilles archéologiques » : simulateur de fouille, enregistrement, relevé, manipulation, interprétation

NOISY-LE-GRAND - Nécropole médiévale des Mastraits

Ouverture du chantier de fouille aux scolaires. Nécropole médiévale

PARIS - Musée des Plans-Reliefs

Atelier fortification médiévale : construction d'une maquette de fortification médiévale. Parcours découverte

VITRY-SUR-SEINE

Ouverture du chantier de fouille aux scolaires. Site préhistorique

Normandie

GRAND-QUEVILLY

Les élèves de la classe de 6^e de Darnetal sont invités au centre de recherches archéologiques de l'Inrap pour une présentation de l'archéozoologie et de l'anthropologie suite à l'intervention en classe au mois de mars

Nouvelle-Aquitaine

CAMPAGNE - Village de l'archéologie au Domaine départemental

Ateliers, démonstrations, jeux

SAINTE-BAZEILLE - Musée archéologique André Larroderie

Visite du musée et de l'exposition temporaire

Occitanie

CAP D'AGDE - Musée de l'Éphèbe et d'archéologie sous-marine

Médiation inversée autour de l'exposition *Agde grecque, découvertes archéologiques du Rhône aux Pyrénées*

MONTPELLIER - Musée des Moulages

Visite et atelier : Athéna, les attributs de la déesse

NÎMES - Muséum d'histoire naturelle

Atelier statue-menhir et rencontre autour de la métallurgie

Pays de la Loire

ALLONNES - Pôle Multi-activités d'Allonnes

Accueil des élèves dans l'exposition sur la fouille d'Allonnes et ateliers de découverte de l'archéologie

ANGERS - Pôle archéologie de la Conservation départementale du patrimoine

Au fil d'un parcours original, mêlant visite commentée et démonstrations, et accompagnés par des professionnels, les élèves pourront accéder aux lieux de stockage des objets archéologiques mis au jour en Maine-et-Loire.

SABLES D'OLONNE

Ouverture du chantier de fouille aux scolaires. Cimetière du XVIII^e siècle

Provence-Alpes-Côte d'Azur

QUINSON - Musée de Préhistoire des gorges du Verdon

Atelier fouilles archéologiques, découverte de la démarche scientifique qui guide le travail des archéologues et réalisation d'un relevé pour interpréter vos découvertes

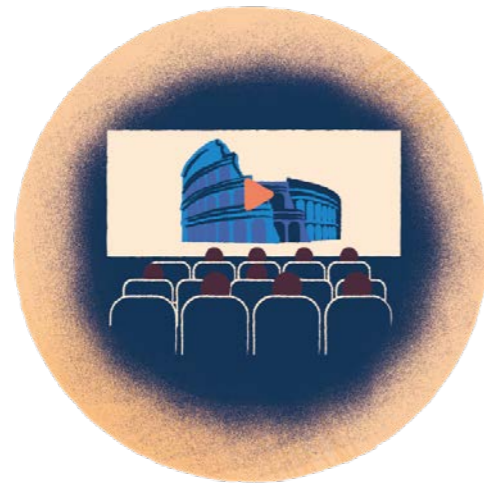
APT - Musée d'Apt

Atelier de découverte autour de l'art pariétal gravé et autres expressions graphiques

Accès et horaires sur
→ journées-archeologie.eu

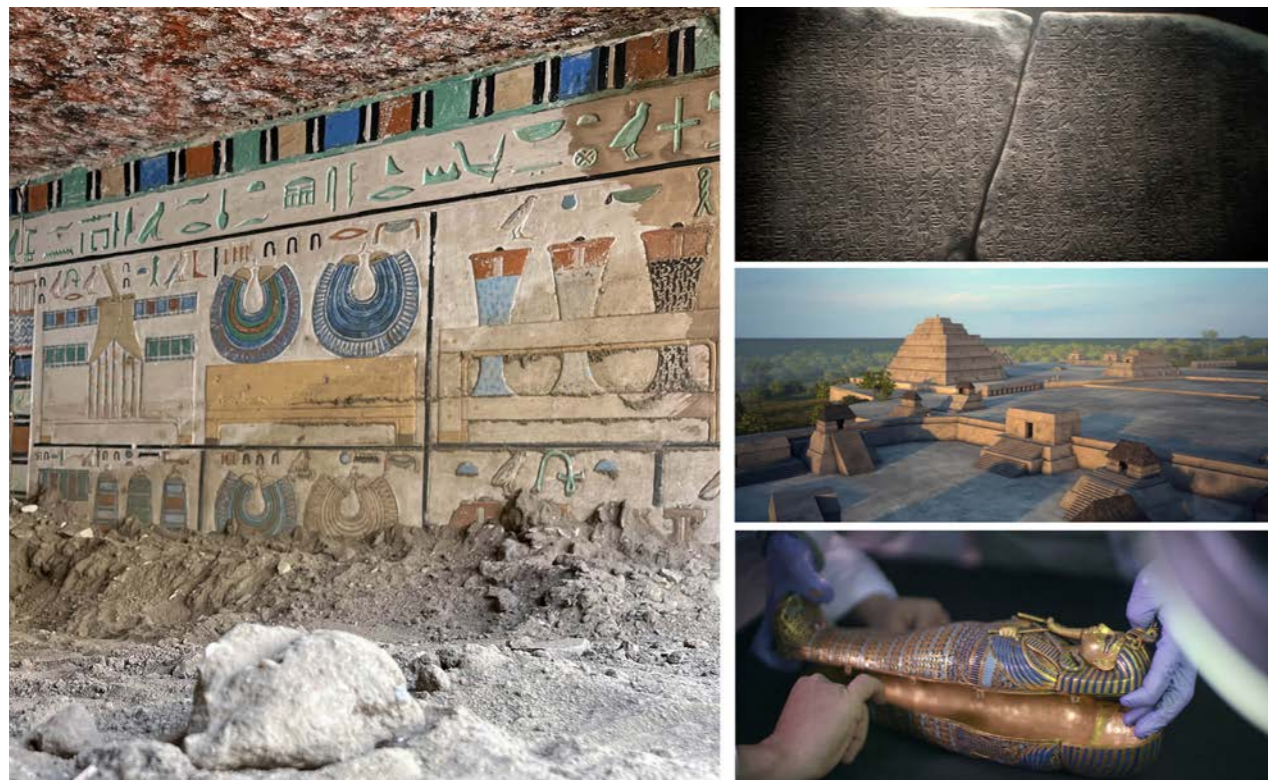
 Toutes les activités pour les scolaires se font sur réservation.

arte



Sur ARTE, le samedi 13 juin, une programmation dédiée à l'archéologie

Chaque année, ARTE accompagne les Journées européennes de l'archéologie avec une journée spéciale dédiée à l'archéologie. La chaîne propose, samedi 13 juin dès 11h, une **programmation exceptionnelle** consacrée aux grandes missions archéologiques en Europe et dans le reste du monde, au travail des archéologues et à leurs découvertes.



11h00

La tombe de la chamane - Une énigme du Mésolithique
Documentaire de Christian Stiefenhofe (2024, 52 min)

11h55

Naachtun - La cité maya oubliée
Documentaire de Stéphane Bégoïn (2016, 1h33)

15h05

Homo sapiens - Les nouvelles origines
Documentaire d'Olivier Julien (2020, 1h26)

20h55

Égypte: le mystère du tombeau du vizir
Documentaire de Frédéric Wilner
Coécrit avec Moataz Madi
Coproducteur: ARTE France, Illiade Productions, Les films de l'Odysée (2026, 1h34)

Pourquoi le vizir Ouni avait-il deux tombes? Pourquoi ce dignitaire du pharaon Pépi, qui vécut il y a environ 4 300 ans, a-t-il été enterré loin du pharaon, son meilleur protecteur dans la vie après la mort? Dans la nécropole de Saqqara, les égyptologues Philippe Collombert, professeur d'égyptologie à l'université de Genève et Xavier Hénaff, archéologue à l'Inrap, enquêtent sur ce personnage mystérieux et sur une époque qui fut à la fois un âge d'or de l'Égypte ancienne et le début de son effondrement.



22h35

Toutankhamon, le trésor redécouvert
Documentaire de Frédéric Wilner (France, 2018, 1h30)

Retrouvez toute la programmation ainsi que de nombreux contenus exclusifs sur arte.tv/archeologie

Contact presse ARTE

Martina Bangert
01 55 00 72 90
m-bangert@arte-france.fr

Les organisateurs



L'action du ministère de la Culture dans le champ de l'archéologie

Par sa position originale, à la charnière des sciences de la vie et de la terre et des sciences humaines, l'archéologie constitue un formidable champ de réflexion et une ouverture unique sur les sociétés du passé, des plus anciennes traces humaines aux événements historiques les plus contemporains. L'archéologie est une enquête minutieuse conduite à partir de l'observation des traces matérielles d'une occupation humaine.

Elle permet de retracer l'histoire des sociétés humaines, inscrite au fil du temps dans leur environnement sous forme de vestiges fragiles qui constituent un bien commun de la nation et qu'il faut protéger. Cette discipline scientifique est donc encadrée, régulée et fait l'objet d'une attention soutenue des pouvoirs publics.

Le ministère de la Culture y joue ainsi un rôle essentiel par son réseau de services régionaux de l'archéologie (SRA), au plus près du terrain archéologique. Il permet la connaissance préalable des sites, encadre les opérations et assure le contrôle scientifique et technique sur toute la chaîne opératoire de l'archéologie, tout en apportant un soutien scientifique et financier constant à sa diffusion et à sa valorisation.

L'État prescrit et autorise les opérations d'archéologie, aussi bien lorsque des éléments de notre patrimoine sont menacés de destruction par des projets de travaux ou d'aménagement du territoire (archéologie préventive) que dans le cadre de projets de recherche (archéologie programmée), selon les orientations qui sont définies par la communauté scientifique, représentée au sein du Conseil national de la recherche archéologique (CNRA) placé auprès de la ministre de la Culture.

Les vestiges archéologiques sont un patrimoine à forte valeur scientifique. Seuls témoignages d'un site après sa fouille, leur étude est fondamentale pour la restitution historique des données du terrain.

Le ministère de la Culture a ainsi créé et mis en place un réseau de centres de conservation et d'étude, implantés progressivement sur l'ensemble du territoire qui assurent la conservation et l'accessibilité des données issues des fouilles, et en permettent également une meilleure valorisation. Cette valorisation est portée sur l'ensemble du territoire par les collectivités territoriales.

www.culture.gouv.fr



Contact

**Ministère de la Culture -
Délégation à l'information
et à la communication**
01 40 15 83 31
service-presse@culture.gouv.fr



L'Institut national de recherches archéologiques préventives

Créé par la loi de 2001 sur l'archéologie préventive, l'Institut national de recherches archéologiques préventives (Inrap) est un établissement public placé sous la tutelle des ministères en charge de la Culture et de la Recherche. Ses 2 200 agents, répartis dans 8 directions régionales et interrégionales, 45 centres de recherche et bases opérationnelles, et un siège à Paris, en font le plus grand institut de recherche archéologique européen.

Il assure la détection et l'étude du patrimoine archéologique en amont des travaux d'aménagement du territoire. Il est compétent sur l'ensemble du territoire, pour toutes les périodes, de la Préhistoire à nos jours. Il intervient dans tout type de contexte : urbain, rural, subaquatique et sous-marin, tracés autoroutiers et ferrés, réseaux électriques ou gaziers. Il réalise chaque année quelque 2 000 diagnostics archéologiques et plus de 200 fouilles pour le compte des aménageurs privés et publics, en France métropolitaine et outre-mer.

À l'issue des chantiers, l'Inrap assure l'analyse et l'interprétation des données de fouille et leur diffusion auprès de la communauté scientifique. Premier producteur de données et de publications archéologiques en France et en Europe, l'Institut contribue de façon déterminante au développement de la connaissance archéologique et historique ainsi qu'aux grandes problématiques contemporaines : migrations, climat, environnement, santé, connaissance des territoires, économie, etc.

Ses missions s'étendent à la diffusion de la connaissance archéologique auprès du public le plus large. À ce titre, il organise de nombreuses opérations de valorisation,

le plus souvent en collaboration avec les aménageurs : visites de chantiers, expositions, publications, production audiovisuelle, colloques. L'Inrap s'implique également dans des actions d'éducation artistique et culturelle (EAC). Chaque année en juin, sur l'ensemble du territoire national, il organise les Journées européennes de l'archéologie sous l'égide du ministère de la Culture en partenariat avec des institutions publiques culturelles et scientifiques et des collectivités territoriales.

Suivez-nous

inrap.fr



Contacts presse

Mahaut Tyrrell

Inrap - direction du développement culturel et de la communication
01 40 08 80 24 – 06 07 40 59 77
mahaut.tyrrell@inrap.fr

Louise-Lou Evesque

Inrap - direction du développement culturel et de la communication
06 59 71 83 70
louise-lou.evesque@inrap.fr

Les partenaires

LES COLLABORATEURS EUROPÉENS

Conseil de l'Europe

COUNCIL OF EUROPE



CONSEIL DE L'EUROPE

Le Conseil de l'Europe est une organisation intergouvernementale européenne fondée en 1949, distincte de l'Union européenne. Il compte 47 États

membres et vise à promouvoir les droits de l'homme, la démocratie et l'État de droit à travers le continent. Le Conseil élabore des normes juridiques internationales, surveille leur application et encourage la coopération culturelle et sociale. Cette année, les JEA sont sous les auspices de Monsieur Alain Berset, secrétaire général du Conseil de l'Europe.

European association of archaeologist (EAA)

EAA European Association of Archaeologists

L'Association européenne des archéologues (EAA) est une association à but non lucratif fondée sur l'adhésion, ouverte aux archéologues et autres personnes ou organismes liés ou intéressés en Europe et au-delà. Elle est née en 1994 et possède un statut participatif auprès du Conseil de l'Europe. L'EAA compte dans sa base de données plus de 15 000 membres provenant de 60 pays du monde entier. Sa communauté aide à définir les aspects importants du travail archéologique par le biais de discussions et de consultations constantes entre les membres de l'EAA lors des conférences annuelles et de ses publications (European Journal of Archaeology, Themes in Contemporary Archaeology monographs, et The European Archaeologists newsletter).

e-a-a.org

International Committee for Museums and Collections of Archaeology and History (ICMAH)

ICMAH

L'ICMAH est le Comité international pour les musées et les collections d'archéologie et d'histoire de l'ICOM (Conseil international des musées).

Il vise à créer un réseau de communication, à organiser des événements tels que des conférences, des séminaires, des ateliers pour les professionnels des musées et à réaliser des publications afin de diffuser les connaissances sur tous les aspects de la muséologie et de la muséographie des musées et collections archéologiques et historiques dans le monde entier. L'ICMAH compte actuellement 1 284 membres individuels et 107 membres institutionnels de 94 pays et augmente chaque année le nombre de ses partenaires.

icmah.mini.icom.museum

EXARC

EXARC.net

EXARC est un réseau mondial de professionnels travaillant dans les parcs archéologiques ou musées de plein air ainsi que dans l'archéologie expérimentale, la technologie et l'interprétation de l'Antiquité. Ils échangent des expériences, des trucs et astuces et des bonnes pratiques et travaillent à une meilleure qualité pour les personnes concernées, leur travail (expérimental) et les musées archéologiques en plein air en général.

exarc.net

LES PARTENAIRES DES JEA

La manifestation bénéficie du soutien de l'Association des maires de France et des présidents d'intercommunalité. Elle bénéficie également de nombreux partenaires médias et est parrainée par le ministère de l'Éducation nationale, de l'Enseignement supérieur et de la Recherche.

L'Association des maires de France et des présidents d'intercommunalité



Créée en 1907, reconnue d'utilité publique en 1933, l'Association des maires de France et des présidents d'intercommunalité (AMF) compte aujourd'hui plus de 34 000 adhérents. Elle œuvre depuis toujours pour préserver les intérêts des communes et de leur intercommunalité et promouvoir la libre administration et la décentralisation. Interlocutrice privilégiée des pouvoirs publics, l'AMF relaie les préoccupations et les positions des élus partout où se joue l'avenir des communes et de leur intercommunalité.

L'adhésion quasi totale des maires et des présidents d'intercommunalité fonde sa représentativité et la légitimité de son action auprès des pouvoirs publics. Représentant toutes les sensibilités politiques et sans lien avec aucun intérêt privé, l'AMF agit en toute indépendance.

EN PARTENARIAT

actu.fr Actu.fr

ARCHÉOLOGIA Archéologia

ARKÉO Arkéo Junior

arte Arte

Autoroute INFO 1077 Autoroute Infos

france culture France Culture

france.tv France Télévisions

la gazette La Gazette des communes

LE JOURNAL DE MICKEY Le Journal de Mickey

Le Monde des ADOS Le Monde des ados

nota bene Nota Bene

Télérama Télérama





Contacts

COORDINATION FRANÇAISE ET EUROPÉENNE DES JEA

Pascal Ratier
06 27 35 67 11 – 01 40 08 81 80
pascal.ratier@inrap.fr

assisté de **Sylvère Essou**
01 40 08 80 89
sylvere.essou@inrap.fr

RELATIONS PRESSE

Presse nationale

Mahaut Tyrrell
01 40 08 80 24 – 06 07 40 59 77
mahaut.tyrrell@inrap.fr

Louise-Lou Evesque
06 59 71 83 70
louise-lou.evesque@inrap.fr

Presse régionale

Auvergne-Rhône-Alpes
Christel Fraisse
06 73 48 26 95
christel.fraisse@inrap.fr

Bourgogne-Franche-Comté
Sandra Verne
07 61 46 19 03
sandra.verne@inrap.fr

Bretagne, Normandie, Pays de la Loire
Sandrine Lalain
06 45 99 16 03
sandrine.lalain@inrap.fr

Christelle Stagnol
06 72 56 28 51
christelle.stagnol@inrap.fr

Centre-Val de Loire
Antoinette Navecth-Domin
07 61 43 68 31
antoinette.navecth-domin@inrap.fr

Corse, Provence-Alpes-Côte d'Azur, Occitanie
Laura Derkac
06 60 44 06 07
laura.derkac@inrap.fr

Jean-Baptiste Jamin
06 87 01 62 86
jean-baptiste.jamin@inrap.fr

Grand Est
Carine Delanne-Buch
06 74 10 26 80
carine.delanne@inrap.fr

Hauts-de-France
Léa Grosset
06 20 31 79 53
lea.grosset@inrap.fr

Île-de-France
Solène Bonleu
07 86 00 49 40
solene.bonleu@inrap.fr

Nouvelle-Aquitaine et Outre-mer
Gwenaëlle Jousserand
06 33 11 41 32
gwenaelle.jousserand@inrap.fr



→ Photos disponibles sur journées-archeologie.eu, HD sur demande



MINISTÈRE
DE LA CULTURE

*Liberté
Égalité
Fraternité*

Inrap⁺
Institut national
de recherches
archéologiques
préventives

Suivez les Journées européennes de l'archéologie

journées-archeologie.eu



#JEArcheo
#EADays

